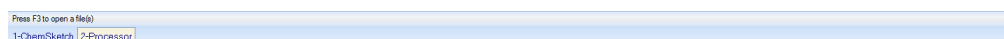
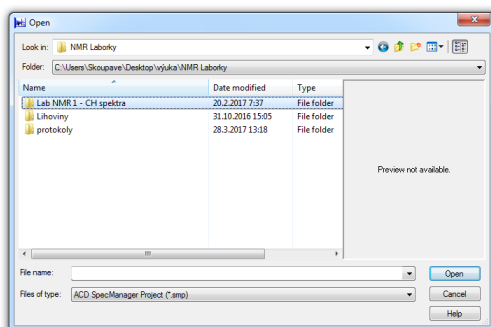
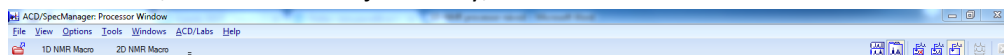


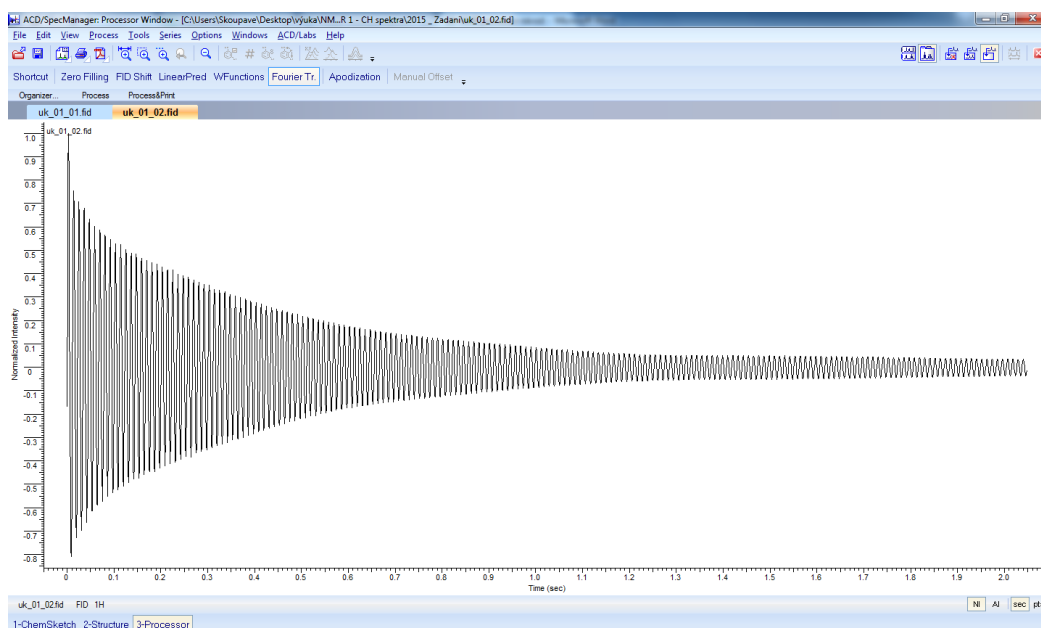
1D-NMR Processor

Po spuštění programu 1D-NMR processor vyberte záložku *file - open – 1 form 1D NMR directory* a zvolte složku, v níž se nacházejí soubory, které chcete otevřít.

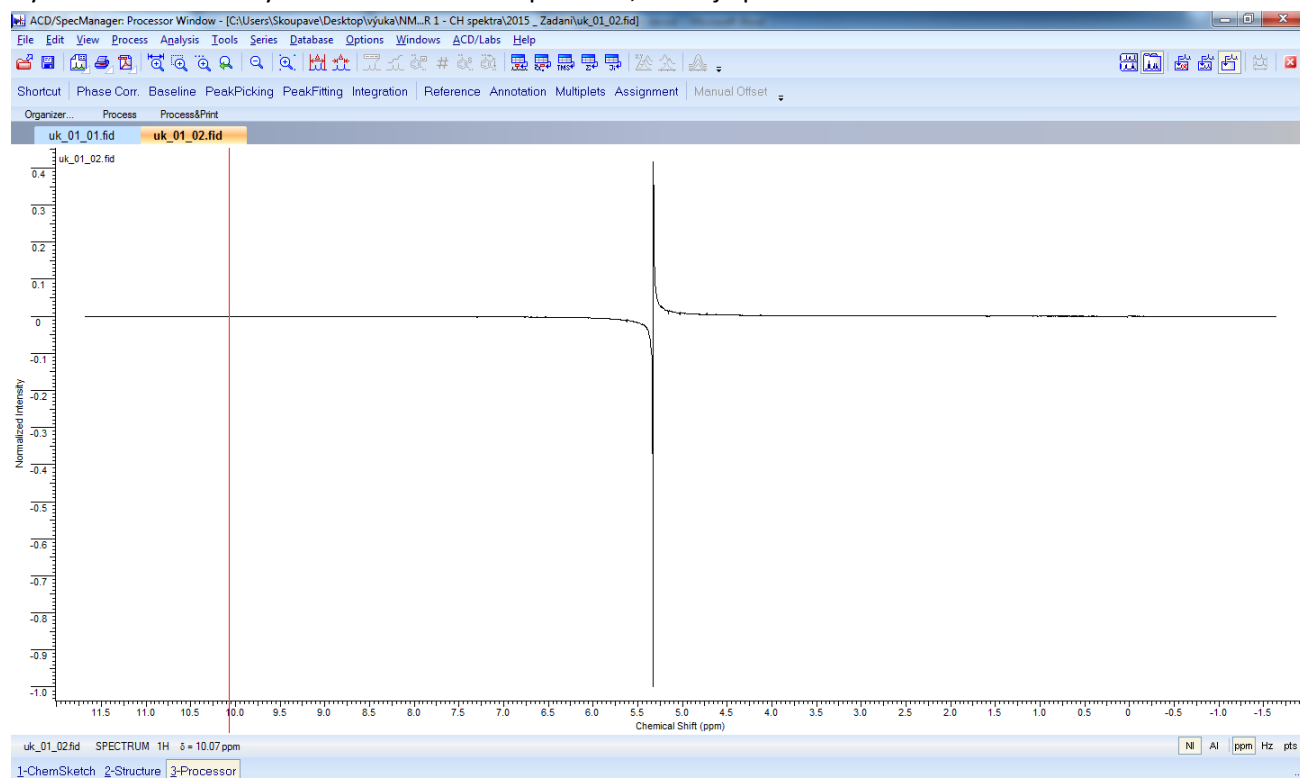


Na posledním řádku je nutné zvolit typ souboru *any file*, aby bylo možné dané soubory vůbec otevřít. V tuto chvíli je možné otevřít jeden či pomocí tlačítka *shift* zvolit více souborů, které se otevřou.

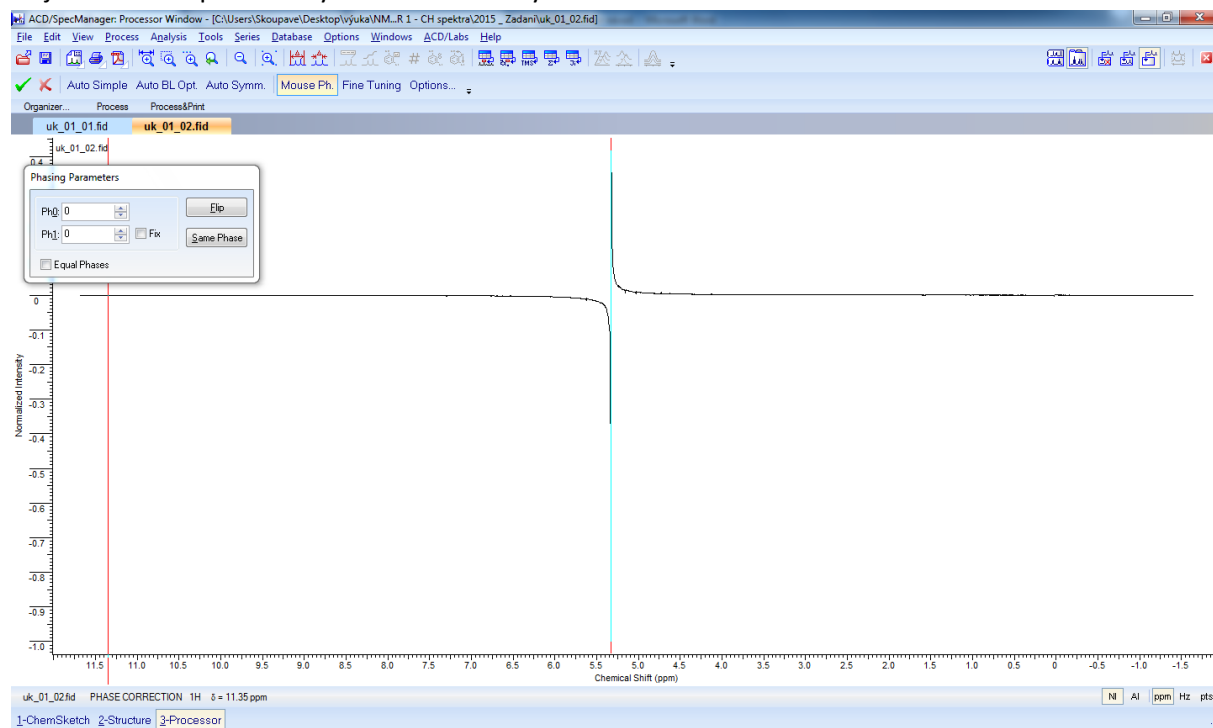
Zobrazí se nám **interferogram**, tedy závislost signálu na čase. Časový záznam (FID) je možné pomocí furierovy transformace převést do frekvenčního záznamu. V případě NMR je frekvenční záznam vyjádřen pomocí chemických posunů. Převedení z interferogramu provedeme pomocí tlačítka *Fourier. Tr.*



Výsledkem Fourierovy transformace bude spektrum, které je potřeba zřázovat.

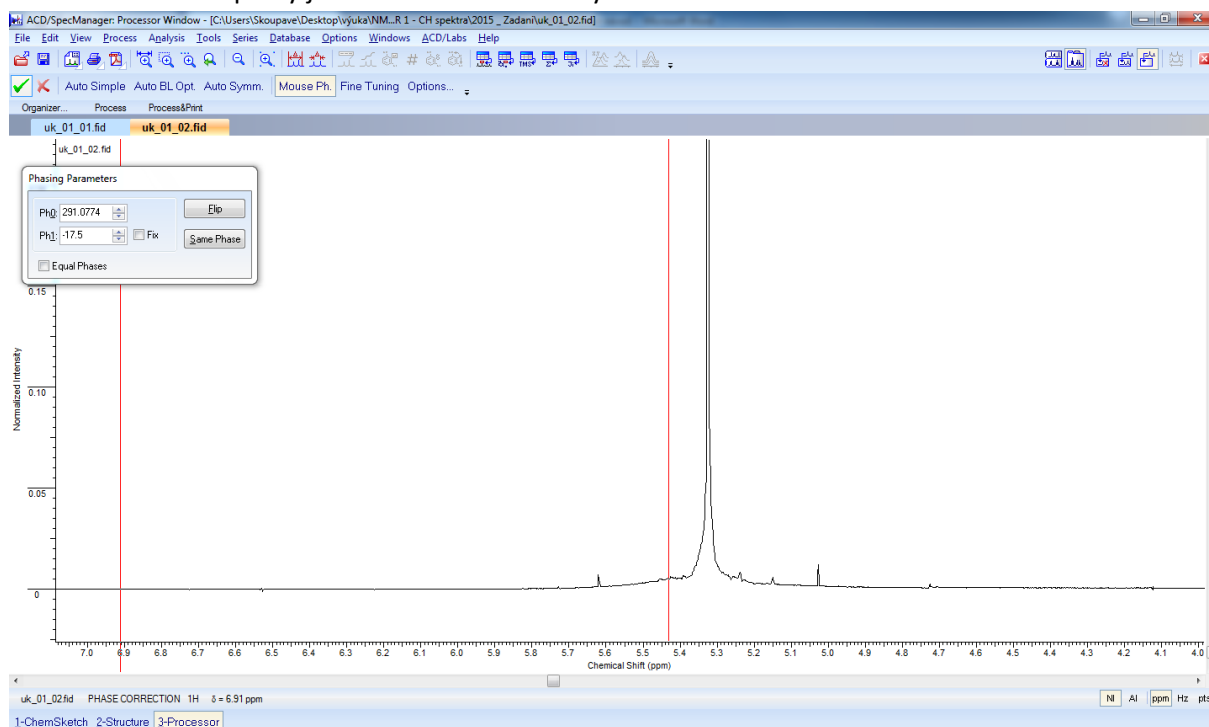


Je nutné se vyvarovat jakýchkoli záporných píků. K tomuto účelu slouží tlačítko *Phase Corr.* PO kliknutí na toto tlačítko se objeví tabulka, ale fázování tím, že do ní vpisujeme čísla je relativně zdlouhavé. Je možné spoužít tlačítko *auto simple*, ale né u všech spekter poskytuje uspokojivé výsledky. Prakticky se jeví fázování pomocí myši. Kliktenem tedy na tlačítko *Mouse Ph.*



Pokud program automaticky neumístí první vodič myši, umístíme ho na nějaký z krajních píků (toto umístění lze pomocí levého tlačítka myši přesouvat). Na myši držíme levé tlačítko a myši pohybuje doleva či doprava podle potřeby. Po dosažení nejlepšího výsledku. Dalšího zlepšení můžeme

dosáhnout pomocí pravého tlačítka myši. Držíme pravé tlačítko a myší pohybujeme nahoru či dolů. Kombinací těchto dvou způsobů se snažíme dosáhnout, co nejlepšího výsledku. Když jsme s výsledkem spokojeni, je nutné pomocí „zelené fajvky“ v levém horním rohu přijmout změny. V opačném případě můžeme veškeré úpravy jednoduše zrušit červeným křížkem.



Integrace

Pokud je třeba, tak před samotnou integrací nejprve srovnáme baselinu (tlačítko *baseline*). Se srovnanou baselinou můžeme začít integrovat. Vybereme tlačítko *integration* a zvolíme manuální integraci. Pomocí myši klikneme na začátek pásu (doporučuji si daný pás přiblížit) a táhneme myši se stisknutým levým tlačítkem až na konec pásu. Pod tímto pásem se nám zobrazí hodnota integrálu. V případě, že potřebujeme navýšit počet desetinných míst, vybereme záložku *options*, kde zvolíme *preferences*. V okně, který vyskočí vybereme záložku *integrals* a navýšíme počet desetinných míst.