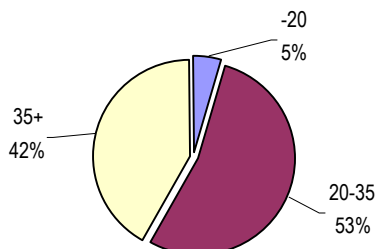
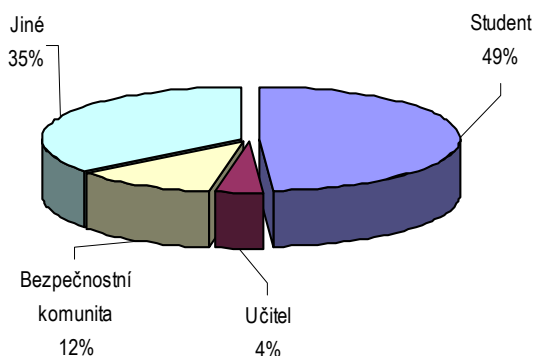




INFORMAČNÍ CENTRUM O NATO V ČÍSLECH ČERVEN – SRPEN 2002

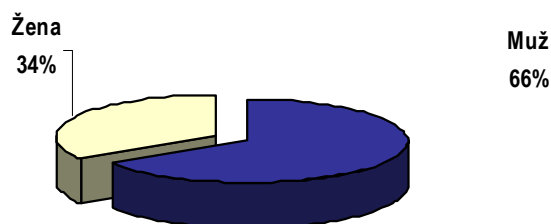
Cílová skupina Informačního centra o NATO

Našimi nejčastějšími návštěvníky, jak je zřejmé z grafu, jsou studenti středních a vysokých škol – tvoří téměř polovinu. Nezanedbatelnou částí jsou také zástupci bezpečnostní komunity (15%) a pedagogičtí pracovníci (5%). Nemalou část tvoří široká veřejnost (34%), která není přímo na otázkách NATO a bezpečnosti zainteresována a obrací se na nás ve svém osobním zájmu.



Z věkového složení návštěvníků Informačního centra o NATO lze soudit, že otázky NATO, listopadového summitu a obecně bezpečnosti zajímají spíše občany nad 20 let. Více jak 50% ze všech návštěvníků pak činí osoby ve věku od 20 do 35 let.

V návštěvnosti sledujeme dvojnásobnou převahu mužů.



INFORMAČNÍ CENTRUM O NATO

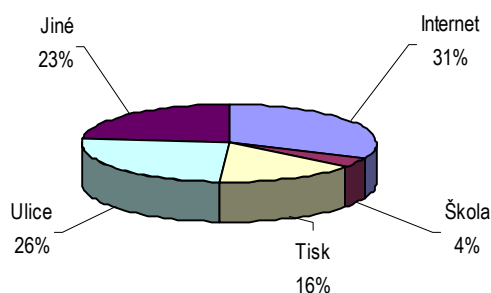
110 00 Praha 1, Rytířská 31

e-mail: info@nato.cz

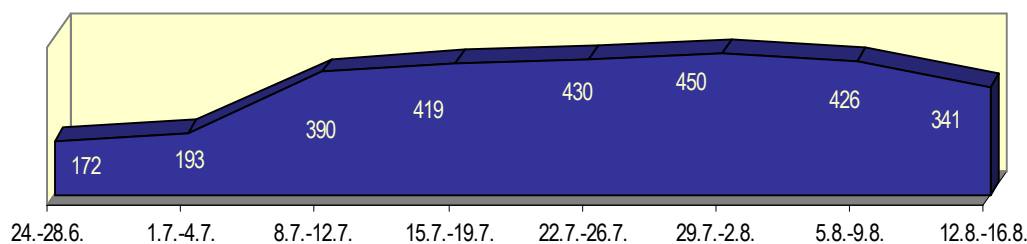
☎ 0844 1111 26



Z grafu vyplývá, že na otázku **jak se o nás naši návštěvníci dozvěděli** téměř třetina uvedla internet, 16% dotázaných uvedlo variantu tisk. Období prázdnin omezilo pouze na 4% ty, jenž se o nás dozvěděli od svých pedagogů ve školách. Nezanedbatelnou část našich návštěvníků tvořili v počátku naší činnosti zejména lidé „z ulice“.



Občané mají také k dispozici internetové stránky www.nato.cz, které za první týdny jejího fungování navštívilo téměř 3000 osob. Z grafu je patrné, že s popularizací Informačního centra o NATO stoupá i zájem občanů o zřízené internetové stránky. Pokles návštěv v posledním týdnu je způsoben přírodní katastrofou, která postihla velkou část České republiky.



Z posledního grafu je patrné, že téměř $\frac{3}{4}$ návštěvníků k nám přichází v odpoledních hodinách. Nejvíce pak od 14-16 hodin (38 %).

